

“Experimenta Torrelavega: Una ciudad con Arte”

Es un proyecto artístico destinado a visualizar los trabajos de cinco creadores de Torrelavega. La **fotografía** y la **pintura** toman protagonismo expositivo para establecer iniciativas estéticas de búsquedas conceptuales y hallazgos expresivos. Muestran perspectivas plásticas de singularidad, destinadas a manifestar el impulso transformador de nuevas **experiencias** visuales. Ambito donde se establecen espacios provistos de dinámicas aportaciones y modos estilísticos que fructifican en el **CN Foto José Manuel Rotella** de Torrelavega.

Una exploración plástica que genera obras materializadas desde la ciudad del Besaya, propuestas para explicar el talento de los artistas. Una actividad movilizadora de sinergias donde distintas visiones creadoras, desarrollan y constituyen perspectivas urbanas y encuentros que inducen a **experimentar** los argumentos enriquecedores del arte y canalizan sus contribuciones comunicativas hacia la ciudadanía.

Los artistas

La fotografía de **Enrique Gutiérrez Aragón** genera registros visuales elaborados con precisa técnica donde se exaltan los valores sociales capturados en eventos, festividades o actos culturales que se han desarrollado en la ciudad. Resaltan la humanidad emocional de sus intérpretes, el dinamismo gestual con que manejan sus actuaciones y a la vez son relevante presencia en los paisajes urbanos. Personas reconocibles de la ciudad de Torrelavega interviniendo en entornos populares, exteriorizándose en las calles, expresando la habitabilidad de sus lenguajes desde realidades tomadas con un poder de imantación fotográfica que conserva el recuerdo y la memoria historiográfica de la ciudad. Imágenes montadas para ser evidencias intemporales.

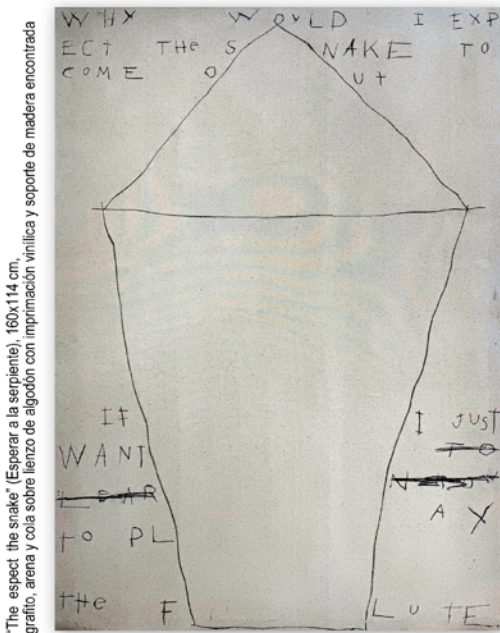
La abstracción lírica de **Víctor Alba** precisa un espacio escénico de efectos plásticos donde el trazo figurativo deslumbra bajo la denominación genérica de “*True Landscapes*”. Allí la **experiencia** artística frecuenta los límites perceptivos más contemporáneos para interpelar la noción de realidad y su veracidad en un mundo de dudosa calibración estilística. Su pintura reinterpreta el paisaje, en él manifiesta encuentros inusitados con la accidentalidad de la obra (materialidad, fluidez, transparencias) y el desarrollo de sus procesos casi alquímicos de heterogéneas mezclas: pigmentos, emulsiones acrílicas, óleo e incorporaciones de collages que unificados en el lienzo produce resultados de asombro constructivo y visualidad sabiamente orquestada.

La pintura busca un territorio abierto de indefinición para mostrar su capacidad de versátil representación polisémica. **Sara Reyes** crea combinaciones de pensamientos escriturados bajo la apariencia pictórica de un palimpsesto. Las sucesivas capas de materiales se superponen para lograr una superficie recorrida por rastros o huellas, no ocultan su condición matérica de multiplicidad al aportar decisivos matices de gran plasticidad a las obras. Su estado visual se eleva en un ascetismo monocromo, resaltando los contornos dibujados de formas como si estuvieran involucradas en el acertijo descifrador de signos aún no acabados de perfilar, pero de geométrico simbolismo. Acompañan a los cuadros pequeñas formas que se acoplan en metafóricas simbiosis. Incorporan composiciones globulares de siluetas que, al observarlas se distinguen por el estado de su seductora textura (arena y cola). Aquí las representaciones toman corporeidad objetual, crean indagaciones cuyo resultado siempre conducen a descubrimientos y nuevos significados.

La libertad compositiva de las obras de **Pablo Burgos**, expresa una direccionalidad temática donde el placer de lo óptico muestra imágenes de poderoso atractivo dibujístico. Su cuidosa técnica cuida los escenarios donde aparecen asuntos de complicidad enérgica y aguda ironía. Incluso propone la visualización de perfilados diseños figurativos cargados de crítica mordaz a las férreas estructuras dominantes que monopolizan modos de pensamiento únicos. En sus pinturas subyacen impulsos cromáticos de sugestiva orientación e influencias del movimiento pop. Establecen con una evidente función comunicativa, realidades y encuentros festivos en los cuales, el cuestionamiento social de lo identitario y la fenomenología discursiva del lenguaje “Queer” en su versión plástica, proponen un horizonte que incide y pormenoriza la vitalidad, la alegría y las relaciones amistosas cargadas de afecto.

También se **experimenta** en esta exposición la figuración delicada y reflexiva que mantiene desafíos creativos con los espacios de intimidad. Las habitaciones, los interiores refugio, los lugares sensibles donde acompañar el tiempo, están representados en las pinturas de **Noemí Gutiérrez**. Parecen concitar en ellos presencias intuidas, atmósferas cimentadas desde el sutil armazón de una refinada poesía icónica. El vacío de las paredes se llena de cambios de luz, el mobiliario toma cuerpo para constituirse en realidades que invitan a la lectura o el descanso. Es en las obras realizadas sobre el metal (latón cobrizo), donde se alcanza a comprender la compleja dimensionalidad del planteamiento creativo de esta artista. Sobre las pulidas superficies se disemina y multiplica la acidez atmosférica que muerde y ataca al metal, logrando efectos cromáticos de opacas consistencias y brillos inesperados. En ellos la pintura vuelve establecer objetos cargados de historias personales; lámparas, sillas, sillones, sofás, camas... huidas visuales hacia la memoria.

Jesús Alberto Pérez Castaños



“The sweat of tears” (Esudor o lágrimas). 180x114 cm. Gráfico, arena y cola sobre lienzo de algodón con imprimación, vinilica y soporte de madera encontrada



“Sweat of tears” (Esudor o lágrimas). Acrílico sobre papel encolado sobre tabla. 180x222 cm. (80x74 cm x2)



Detalle “Sweat of tears” (Esudor o lágrimas). Arena y cola



“One drop, one question” (Una gota, una pregunta). Acrílico y óleo sobre lienzo. Marco de madera tridada con nogalina. 30,5x20,5 cm

S A R A R E Y E S



NOEMÍ GUTIÉRREZ



PABLO BURGOS



ENRIQUE GUTIÉRREZ ARAGÓN



VÍCTOR ALBA



SARA REYES

EXPERIMENTA TORRELAVEGA “UNA CIUDAD CON EL ARTE”

CENTRO NACIONAL DE FOTOGRAFÍA JOSÉ MANUEL ROTELLA

Paseo Julio Hauzeur, 14, 39300 TORRELAVEGA

10/1 al 2/2 de 2025

De martes a sábados de 16,30 a 20,30 h. Domingos y festivos de 10,30 a 14,00 h. Lunes cerrado.



Sin título, óleo s/látón, 25x18 cm.



Sin título, óleo s/látón, 25x18 cm.

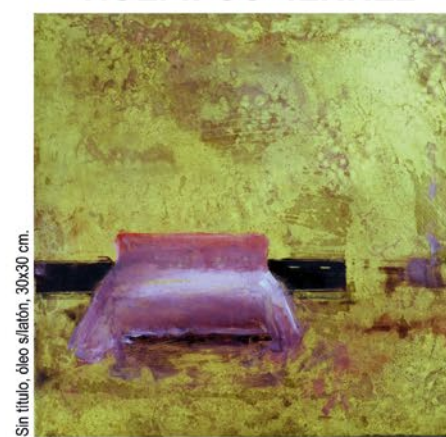


"Una habitación, participio pasado II", acrílico s/madera, 100x100 cm.

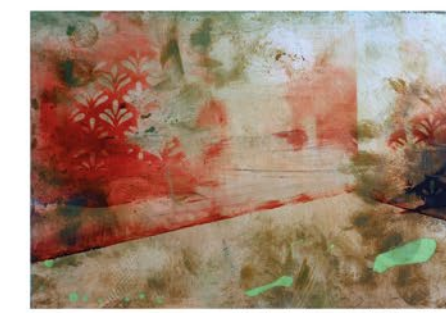


Sin título, acrílico s/madera, 20x18 cm.

NOEMÍ GUTIÉRREZ



Sin título, óleo s/látón, 30x30 cm.



Sin título, óleo s/látón, 25x18 cm.



"Una habitación evocada", óleo y acrílico s/madera, 160x120 cm.



"Una habitación elogiada", óleo y acrílico s/madera, 120x90 cm.



"Una habitación sumergida", óleo y acrílico s/madera, 120x90 cm.



Sin título, óleo s/látón, 30x30 cm.



Sin título, óleo s/látón, 30x30 cm.



"La anunciación", 130x178 cm., técnica mixta s/ tabla: lápices de colores, acrílico y óleo



"El primer beso", 130x269 cm., técnica mixta s/ tabla: lápices de colores, acrílico y óleo



"HAKUNA MATATA", 130x269 cm., técnica mixta s/ tabla: lápices de colores, acrílico y óleo



PABLO BURGOS

"Work in progress", 130x450 cm., técnica mixta s/ tabla



ENRIQUE GUTIÉRREZ ARAGÓN



"Nueva normalidad", La Fura dels Baus, Torrelavega, 24-7-2020



Huang zheng, Festimagia, Torrelavega, 1-12-2019



El coleccionista de arte Jaime Sordo.



"La historia viviente de la fotografía", Pepe Lamacra y Antonio Mancano CNFoto, Torrelavega 1-6-2024



"True Landscapes", técnica mixta, 40x60 cm.



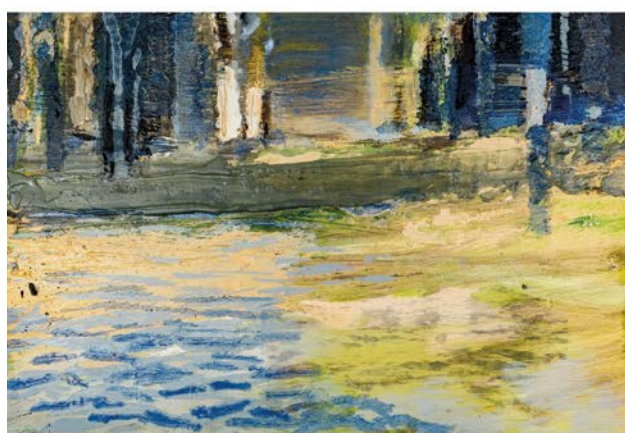
"True Landscapes", técnica mixta, 23x28 cm.



"True Landscapes", técnica mixta, 60x90 cm.



"True Landscapes", técnica mixta, 60x90 cm.



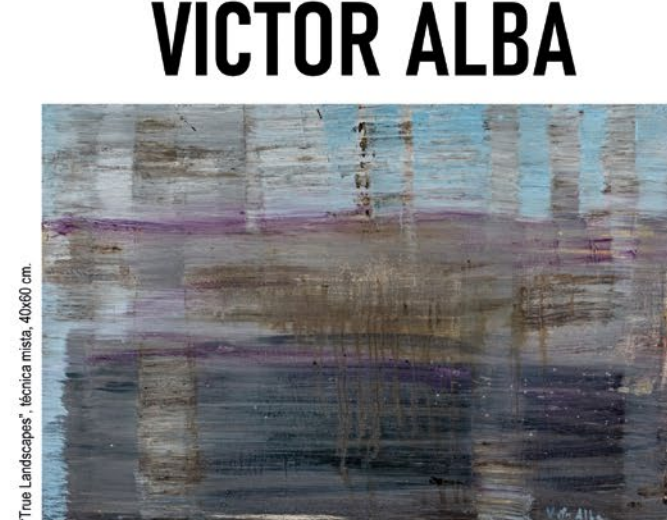
"True Landscapes", técnica mixta, 40x60 cm.



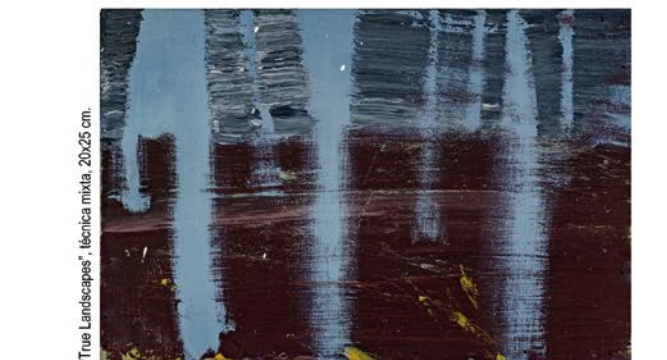
"True Landscapes", técnica mixta, 40x60 cm.



"True Landscapes", técnica mixta, 60x90 cm.



"True Landscapes", técnica mixta, 40x60 cm.



"True Landscapes", técnica mixta, 20x25 cm.



"True Landscapes", técnica mixta, 23x28 cm.

VÍCTOR ALBA